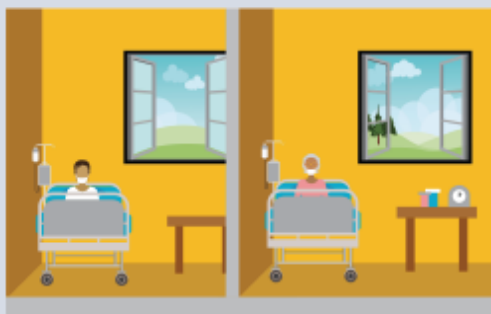


Manejo de pacientes sospechosos de COVID-19 o confirmados en su establecimiento de salud

El personal de salud debe usar equipo de protección personal apropiado al examinar a los pacientes en el puesto de triaje. Proporcione mascarillas quirúrgicas a todos los pacientes que tengan síntomas parecidos a los de la gripe o que digan que posiblemente tengan COVID-19. Recuerde a todos los pacientes que practiquen una buena higiene respiratoria, etiqueta de la tos e higiene de las manos.

Distribución de los pacientes



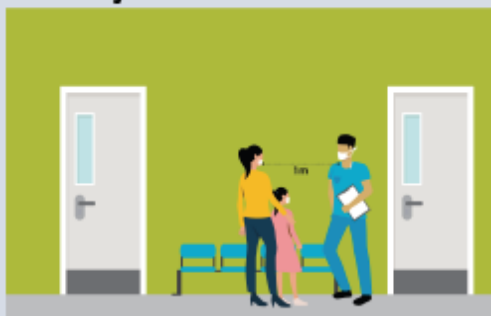
- Aísle de inmediato los casos presuntos y confirmados.
- Para reducir el estrés y la ansiedad, explique a los pacientes lo que está haciendo y por qué lo está haciendo.
- Si es posible, coloque a los pacientes en habitaciones individuales.
- Los casos sospechosos y confirmados deben mantenerse separados.
- Manténgase a una distancia de un metro como mínimo de todos los pacientes.
- No ponga más de un paciente en una cama de hospital.

Manejo del ambiente



- Limite el movimiento de los pacientes en el centro de salud para reducir la posibilidad de propagar la infección en el establecimiento.
- Si hay que cambiar de lugar a un paciente, planifique el traslado: todo el personal y los visitantes que tengan contacto directo con el paciente deben usar equipo de protección personal.

Manejo de los visitantes



- Limpie y desinfecte el entorno regularmente.
- Mantenga una buena ventilación: si es posible, abra las puertas y las ventanas.
- Limite el número de visitantes de cada paciente.
- Todos los visitantes deben usar el equipo de protección personal necesario y se debe dejar constancia de sus visitas.